



WASTEWATER FLOW MEASUREMENT

REALTIDSÖVERVAKNING AV SPILLVATTENSYSTEM

MOTVERKA SPILLVATTEN I NATUREN

Hårdare krav från tillsynsmyndigheter samt ökande kostnader för som följd av tillskottsvatten och väderhändelser driver behovet av förbättrad övervakning av spill- och dagvattennäten. VA-bolagen är dock ofta ovetandes om omfattningen av problemet samt var insatser bör riktas.

Wastewater Flow Measurement mäter konstant vattennivån vid strategiska punkter i vattennätverket och genererar realtidsinformation om spillvattensystemets status. Lösningen indikerar och informerar om tillskottsvatten och eventuella bräddningar, vilket innebär att insatser snabbt kan riktas för att undvika omfattande föroreningar.

NYCKELFAKTORER

- Kostnadsbesparande
- Bidrar till hållbarhet
- Skalbar och anpassningsbar
- Skräddarsydd datavisualisering
- Snabb och smidig installation
- Omfattande sensorkompatibilitet

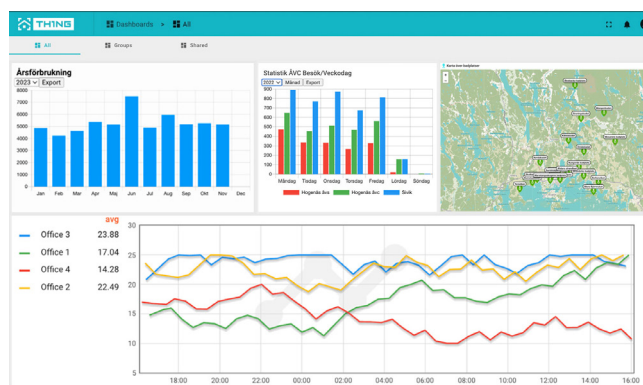
TILLÄMPNINGAR

- **Realtidsövervakning av vattenflöden** samt vattensystemets status för proaktivt beslutsfattande.
- **Automatiserade beräkningar av volymflöden**, vilket underlättar analysarbetet och beslutsfattandet.

- **Varnar om problem som uppstår**, varpå verksamheten snabbt kan rikta insatserna rätt och därmed minska oavsiktliga utsläpp i naturen.

PAKETERING OCH INSTALLATION

Tjänsten inkluderar ett intuitivt användargränssnitt som ger användaren möjlighet att avläsa aktuella värden, grafer samt historik för visning av sensordata. Trådlösa batteridrivna sensorer, som innebär en snabb och smidig installation, paketeras utifrån behovsbild.



UNDERLIGGANDE TEKNIK

Lösningen realiserar via IoT Open, som är en IoT-baserad mjukvaruplattform. Plattformen utbyter data med sensorer, givare eller andra dataflöden, vilket möjliggör fjärrövervakning, styrning samt automatisering av verksamheten.