

POSITIONING AND TRACKING

POSITIONSANGIVELSE AV TILLGÅNGAR

SÄKERSTÄLL POSITIONERING AV TILLGÅNGAR

Många företag saknar realtidsöversikt och kontroll över sina tillgångar, såsom maskiner, arbetsredskap och fordon. Samtidigt kan traditionella spårningsmetoder, med manuella loggningar och enklare spårningssystem, leda till förseningar och suboptimal resursanvändning.

Tjänsten **Positioning and Tracking** ger verksamheten omedelbar synlighet över tillgångarnas exakta positionering. Denna realtidskontroll, kombinerat med historisk positionsdata, underlättar för verksamheten i dess beslutsfattande samt resursplanering.

NYCKELFAKTORER

- Kostnadsbesparande
- Bidrar till hållbarhet
- Skalbar och anpassningsbar
- Skräddarsydd datavisualisering
- Snabb och smidig installation
- Omfattande sensorkompatibilitet

TILLÄMPNINGAR

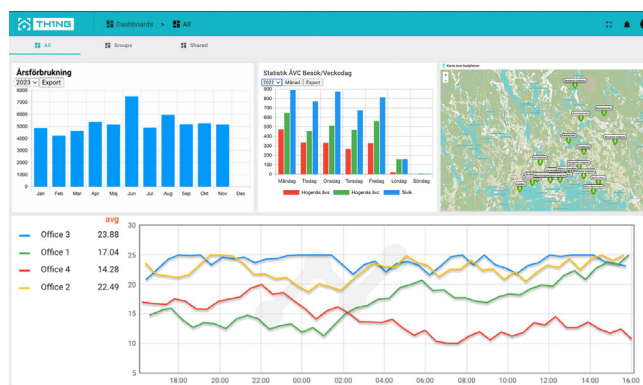
- **Realtidsövervakning** återger tillgångens positionering, vilket underlättar i beslutsfattandet samt möjliggör för direkta åtgärder avvikelse.
- **Analys av historisk data** ger verksamheten möj-

lighet att analysera tidigare rörelsemönster, i linje med proaktiv resursplanering.

- **Minskar risken för stöld eller förlust** genom att upprätta virtuella gränser, där lösningen aviserar om tillgången passerar aktuella gränser.

PAKETERING OCH INSTALLATION

Tjänsten inkluderar ett intuitivt användargränssnitt som ger användaren möjlighet att avläsa aktuella värden, grafer samt historik för visning av sensordata. Trådlösa batteridrivna sensorer, som innebär en snabb och smidig installation, paketeras utifrån behovsbild.



UNDERLIGGANDE TEKNIK

Lösningen realiseras via IoT Open, som är en IoT-baserad mjukvaruplattform. Plattformen utbyter data med sensorer, givare eller andra dataflöden, vilket möjliggör fjärrövervakning, styrning samt automatisering av verksamheten.