

IMD WATER

INDIVIDUELL MÄTNING OCH DEBITERING AV VATTENFÖRBRUKNING

MÄT INDIVIDUELL VATTENFÖRBRUKNING

Fastighetsägare står inför utmaningen att traditionella metoder för mätning av vattenförbrukningen inte är tillräckligt precisa. Brist på individuell mätning och debitering av vattenförbrukningen leder till ojämlig kostnadsfördelning och bristande kontroll över energieffektiviteten.

IMD Water mäter den faktiska vattenförbrukningen på individuell nivå. Mätning och debitering av den individuella konsumtionen skapar bättre förutsättningar för fastighetsägare och boende att ta kontroll över vattenförbrukningen. Det motverkar onödig förbrukning och bidrar därmed till kostnadsbesparingar, energieffektivisering samt en hållbar utveckling.

NYCKELFAKTORER

- Främjar hållbar utveckling
- Kostnadsbesparande
- Skalbar och anpassningsbar
- Skräddarsydd datavisualisering
- Snabb och smidig installation
- Omfattande sensorkompatibilitet

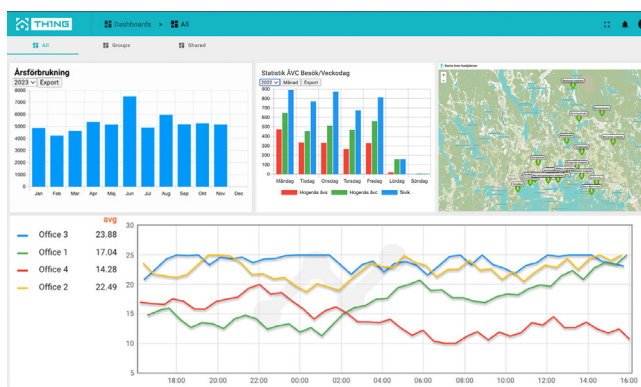
TILLÄMPNINGAR

- **Mäter vattenförbrukningen** på brukarnivå och genererar därmed en rättvis kostnadsfördelning.

- **Dataanalyser av vattenförbrukningen** över tid, som underlag för att minska onödig vattenkonsumtion.
- **Automatiserad styrning** av vattenförbrukningen genom att koppla IMD Water till fastighetens styrsystem.

PAKETERING OCH INSTALLATION

Tjänsten inkluderar ett intuitivt användargränssnitt som ger användaren möjlighet att avläsa aktuella värden, grafer samt historik för visning av sensordata. Trådlösa batteridrivna sensorer, som innebär en snabb och smidig installation, paketeras utifrån behovsbild.



UNDERLIGGANDE TEKNIK

Lösningen realiseras via IoT Open, som är en IoT-baserad mjukvaruplattform. Plattformen utbyter data med sensorer, givare eller andra dataflöden, vilket möjliggör fjärrövervakning, styrning samt automatisering av verksamheten.