



IMD

INDIVIDUELL MÄTNING OCH DEBITERING AV ENERGI FÖRBRUKNING

MÄT BRUKARES ENERGIKONSUMTION

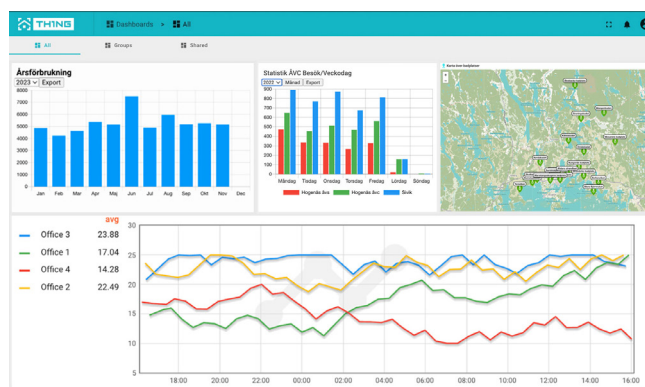
Fastighetsägare och boende står inför utmaningen att traditionella metoder för energimätning och debitering inte är tillräckligt precisa eller rättvisa. Brist på individuell mätning och debitering för energianvändning leder ofta till ojämlig kostnadsfördelning samt bristande incitament för energieffektivitet.

IMD är en avancerad metod för att exakt mäta och debitera elektricitet, värme- och/eller vattenförbrukningen på individnivå. Mätning och debitering av varje användares faktiska förbrukning ger fastighetsägare och boende möjlighet att ta kontroll över sin energianvändning – samtidigt som det skapar incitament för att minska onödig energiförbrukning.

- **Kontroll över energiförbrukningen** skapar bättre förutsättningar för användarna att minska onödig energikonsumtion, vilket främjar hållbarheten.
- **Förbättrar energieffektiviteten** och minskar driftskostnaderna.

PAKETERING OCH INSTALLATION

Tjänsten inkluderar ett intuitivt användargränssnitt som ger användaren möjlighet att avläsa aktuella värden, grafer samt historik för visning av sensordata. Trådlösa batteridrivna sensorer, som innebär en snabb och smidig installation, paketeras utifrån behovsbild.



NYCKELFAKTORER

- Kostnadsbesparande
- Bidrar till hållbarhet
- Skalbar och anpassningsbar
- Skräddarsydd datavisualisering
- Snabb och smidig installation
- Omfattande sensorkompatibilitet

TILLÄMPNINGAR

- **Mäter energiförbrukningen** på användarnivå och genererar därmed en rättvis kostnadsfördelning.

UNDERLIGGANDE TEKNIK

Lösningen realiserar via IoT Open, som är en IoT-baserad mjukvaruplattform. Plattformen utbyter data med sensorer, givare eller andra dataflöden, vilket möjliggör fjärrövervakning, styrning samt automatisering av verksamheten.