



HEATMANAGER

OPTIMERAR BYGGNADENS ENERGFÖRBRUKNING

SÄNK BYGGNADENS ENERGIKOSTNADER

Byggnadens energikostnader utgör en väsentlig del av driftskostnaderna. Samtidigt kräver miljöhänsyn och lagstiftning ökad energieffektivitet för att möta miljömål och uppfylla gällande lagkrav.

Tjänsten **Heatmanager** kontrollerar automatiskt värmefördelningen samt säkerställer den önskade temperaturen i byggnader och rum utrustade med element. Lösningen övervakar också kontinuerligt temperatur och luftfuktighet.

NYCKELFAKTORER

- Kostnadsbesparande
- Bidrar till hållbarhet
- Skalbar och anpassningsbar
- Skräddarsydd datavisualisering
- Snabb och smidig installation
- Omfattande sensorkompatibilitet

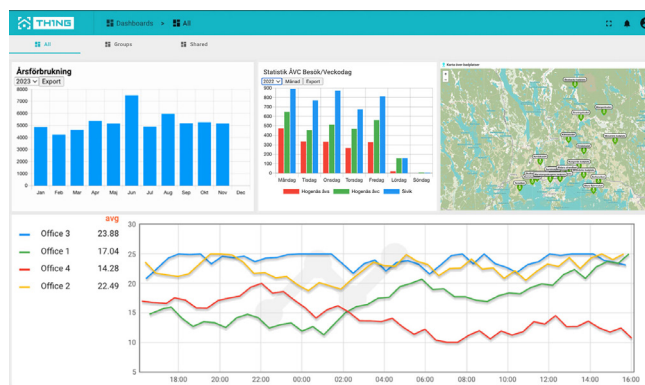
TILLÄMPNINGAR

- **Minska byggnadens energikostnader** genom schemaläggning, som sänker temperaturen under inaktiva perioder.
- **Fjärr- och centralstyrning** av element medför effektiv övervakning och kontroll av temperaturen i byggnader och rum.

- **Kontinuerlig övervakning** av temperatur och luftfuktighet innebär ökad kontroll över fastigheternas tillstånd.
- **Automatisk anpassning** av önskad temperatur baserat på lokala förhållanden, säkerställer en bekväm i byggnader och utrymmen.

PAKETERING OCH INSTALLATION

Tjänsten inkluderar ett intuitivt användargränssnitt som ger användaren möjlighet att avläsa aktuella värden, grafer samt historik för visning av sensordata. Trådlösa batteridrivna sensorer, som innebär en snabb och smidig installation, paketeras utifrån behovsbild.



UNDERLIGGANDE TEKNIK

Lösningen realiseras via IoT Open, som är en IoT-baserad mjukvaruplattform. Plattformen utbyter data med sensorer, givare eller andra dataflöden, vilket möjliggör fjärrövervakning, styrning samt automatisering av verksamheten.