

COLD CHAIN MONITORING

ÖVERVAKNING AV TEMPERATURHANTERING

SÄKERSTÄLL RÄTTA TEMPERATURFÖRHÅLLANDEN

En stor utmaning i transport och lagring av temperaturkänsliga produkter, såsom medicin och livsmedel, är att säkerställa det specificerade temperaturintervallet. Vid avvikelser från temperaturintervallet, riskerar det leda till förverkning med ekonomiska konsekvenser som följd.

Tjänsten **Cold Chain Monitoring** säkerställer konstant övervakning av temperatur och fuktighet genom hela leveranskedjan. Det, i kombination med larmnotifieringar vid avvikelser, ger ökad trygghet i lagring och transport av temperaturkänsliga produkter.

NYCKELFAKTORER

- Kostnadsbesparande
- Skalbar och anpassningsbar
- Skräddarsydd datavisualisering
- Snabb och smidig installation
- Omfattande sensorkompatibilitet

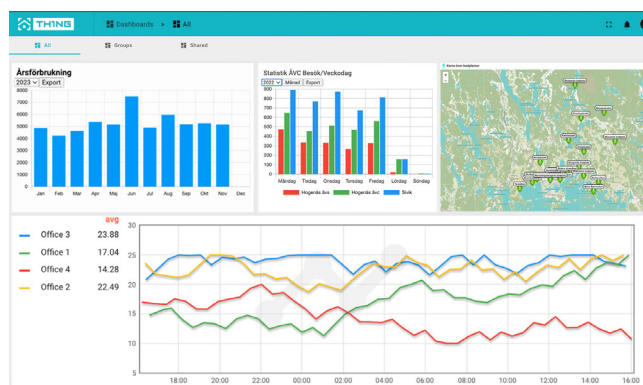
TILLÄMPNINGAR

- **Realtidsövervakning** av temperatur, fuktighet samt lokalisering.
- **Omedelbara varningar** vid avvikelser från det fördefinierade temperaturintervallet.

- **Automatiserad rapportering** för efterlevnadsändamål och kvalitetsdokumentation.
- **Dataanalyser** för förbättrad processhantering genom historiskt genererad data

PAKETERING OCH INSTALLATION

Tjänsten inkluderar ett intuitivt användargränssnitt som ger användaren möjlighet att avläsa aktuella värden, grafer samt historik för visning av sensordata. Trådlösa batteridrivna sensorer, som innebär en snabb och smidig installation, paketeras utifrån behovsbild.



UNDERLIGGANDE TEKNIK

Lösningen realiseras via IoT Open, som är en IoT-baserad mjukvaruplattform. Plattformen utbyter data med sensorer, givare eller andra dataflöden, vilket möjliggör fjärrövervakning, styrning samt automatisering av verksamheten.